

SKS - System Komunikatów Sadowniczych, to zbiór zaleceń agrotechnicznych przygotowywanych przez doradców z **FRUITAKADEMI** przy współpracy z **Zakładem Ochrony Roślin Instytutu Sadownictwa i Kwiaciarnictwa im Szczepana Pieniążka w Skierniewicach** oraz z holenderską firmą doradczą **FruitConsult**. Program realizowany przy współudziale władz samorządowych gmin: **Belsk Duży, Błędów, Goszczyn, Góra Kalwaria, Grójec, Jasieniec, Magnuszew, Mogielnica, Chynów, Pniewy, Sadkowiec, Tarczyn, Warka, Wilga.**

System jest finansowany przez Zakład Zaopatrzenia Ogrodniczego Warka



Komunikat sadowniczy SKS XIV 2010-07-01

• OWOCÓWKA JABŁKÓWECZKA

UWAGA: Bardzo długi i nieregularny lot motyli zmusza do wykonania dodatkowych zabiegów ochronnych.



W obecnym sezonie, ze względu na chłodne noce i opady, lot motyli jest bardzo zróżnicowany i rozciągnięty w czasie. Brak wyraźnego

okresu masowego lotu powoduje trudności we właściwym doborze preparatów i terminów ich stosowania. Ponieważ w różnych rejonach lot może przebiegać odmiennie, nadal zachęcamy do umieszczania w sadzie pułapek feromonowych. W obecnym sezonie czynność ta jest niezmiernie ważna. Pomaga ona uniknąć zaskoczenia w momencie wznowienia lotów, co jest w obecnej sytuacji bardzo prawdopodobne.

Obecnie w wielu sadach można obserwować stadium „czarnej główki”, przy jednoczesnym dalszym odłowieniu pojedynczych osobników dorosłych w pułapkach feromonowych.

ZWALCZANIE

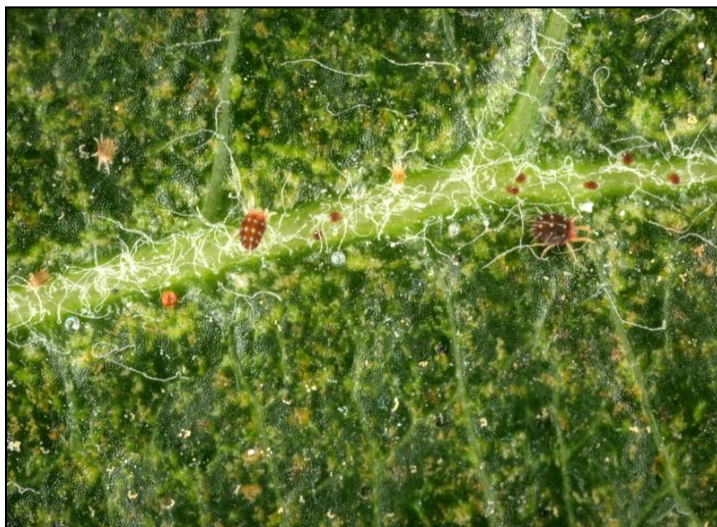
Calypso 480 SC w dawce 0,2 l/ha
Mospilan 20 SP w dawce 0,125kg/ha
Carpovirusine SC w dawce 1,0l/ha
Madex SC w dawce 0,25l/ha

W sadach gdzie obserwowano długi lot motyli zaleca się powtórzenie zabiegu po 7-10 dniach.

Cały czas monitorować loty motyli!!!

• Przędziorki

W niektórych sadach obserwuje się wzrost populacji przędziorków. Jest to wynikiem pojawienia się kolejnego pokolenia tego szkodnika. Ze względu na przewagę form larwalnych nad dorosłymi obecnie panuje dobry moment do zastosowania preparatu **Enwidor240SC**.



- Zalecana dawka 0,4 l/ha.
- Produkt najskuteczniej zwalcza formy larwalne przędziorków.
- Produkt zwalcza również porzewiacza jabłoniowego.
- Produkt stosować jedynie w tych sadach gdzie nie był on jeszcze w obecnym sezonie używany.

• Mszyca jabłoniowo babkowa

Uwaga: coraz częściej obserwuje się nowe kolonie bardzo groźnego gatunku mszycy, mszycy jabłoniowo babkowej. Sugerujemy dokładną ilustrację i **w przypadku stwierdzenia nawet pojedynczych kolonii** możliwie szybkie wykonanie zabiegów ochronnych. Bardzo ważnym jest by skutecznie zwalczać ten gatunek zwłaszcza w pierwszej fazie zasiedlania pędów.

Zwalczanie mszycy jabłoniowo-babkowej można połączyć ze zwalczaniem owocówki jabłkówekczki stosując produkt z grupy neonikotynoidów.



• Nawożenie Azotowe

Wprawdzie panujące deszcze wypłukały znaczną część azotu z podłoża ale uzupełnienia są konieczne tylko tam gdzie zapowiada się obfite plonowanie.

Polecany produkt: saletra wapniowa. Unikać form amidowych i amonowych (mocznik, saletra amonowa, saletrzak)

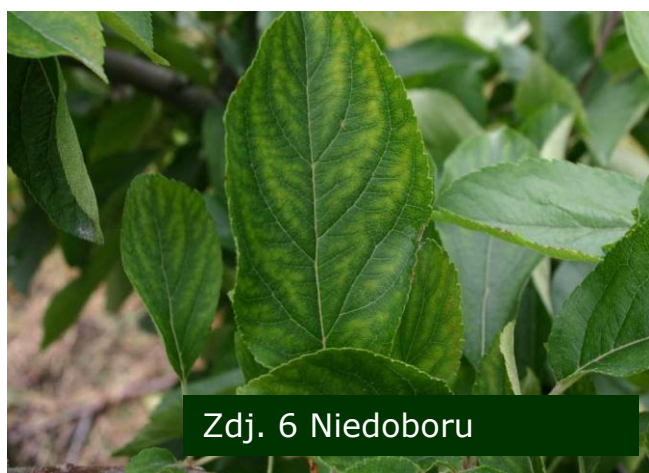
DAWKA: 2x 100 kg saletry wapniowe/ha w odstępie 2 tygodni.

Uwaga: ze względu na dużą wilgotność podłoża, przedłuża się wzrost wegetacyjny pędów. Dostarczony azot może ten proces jeszcze bardziej pogłębić. **Nawożenie można rozpocząć jedynie w chwili zakończenia wzrostu pędów.**

• Niedobory manganu i magnezu

W sadach obserwuje się obecnie niedobory manganu. Można to zauważyć zwłaszcza na liściach rosnących w zacienionych częściach koron (zdj. 6). W takich sadach należy dwukrotnie

zastosować mantrac w dawce 0,5-0,75 litra na hektar.



W obecnym sezonie należy jeszcze dwukrotnie wykonać zabieg preparatami magnezowymi.

Dawka : 5-7 kg gorzkiej soli nahektar. Do zabiegu tego (na każdy hektar) dodajemy 2 kg mocznika (bez biuretu).

Uwaga: nie mieszać preparatów magnezowych i manganowych.